

Mille poolest erinevad NEET-noored oma eakaaslastest?

Avo Trumm, Kairi Kasearu

TÜ Sotsioloogia ja sotsiaalpoliitika instituut

Kes on NEET?

- NEET – “*not in education, employment or training*” – mittetöötav ja mitteõppiv noor
- “0-staatusega” – “noored, kellega keegi ei arvesta ja kes kuskil ei käi”
- NEET- noorte vanuseline määratlemine
 - 15-19, 15-24, 15-29-aastased
 - Noorte iseseisvumise lükkumine hilisemasse vanusesse
- NEET-noorte rühma sisemise heterogeensuse suurenemine → väljakutse sihtrühmale sobivate poliitikameetmete leidmisel





Millised on NEET-noored?

- Traditsioonilised töötud
- Kättesaamatud (perekondlikud kohustused, terviseprobleemid)
- Tegevusetud
- Võimaluste otsijad
- Vabatahtlikud

- Pikaajalised ja lühiajalised ehk “triivivad” NEET noored

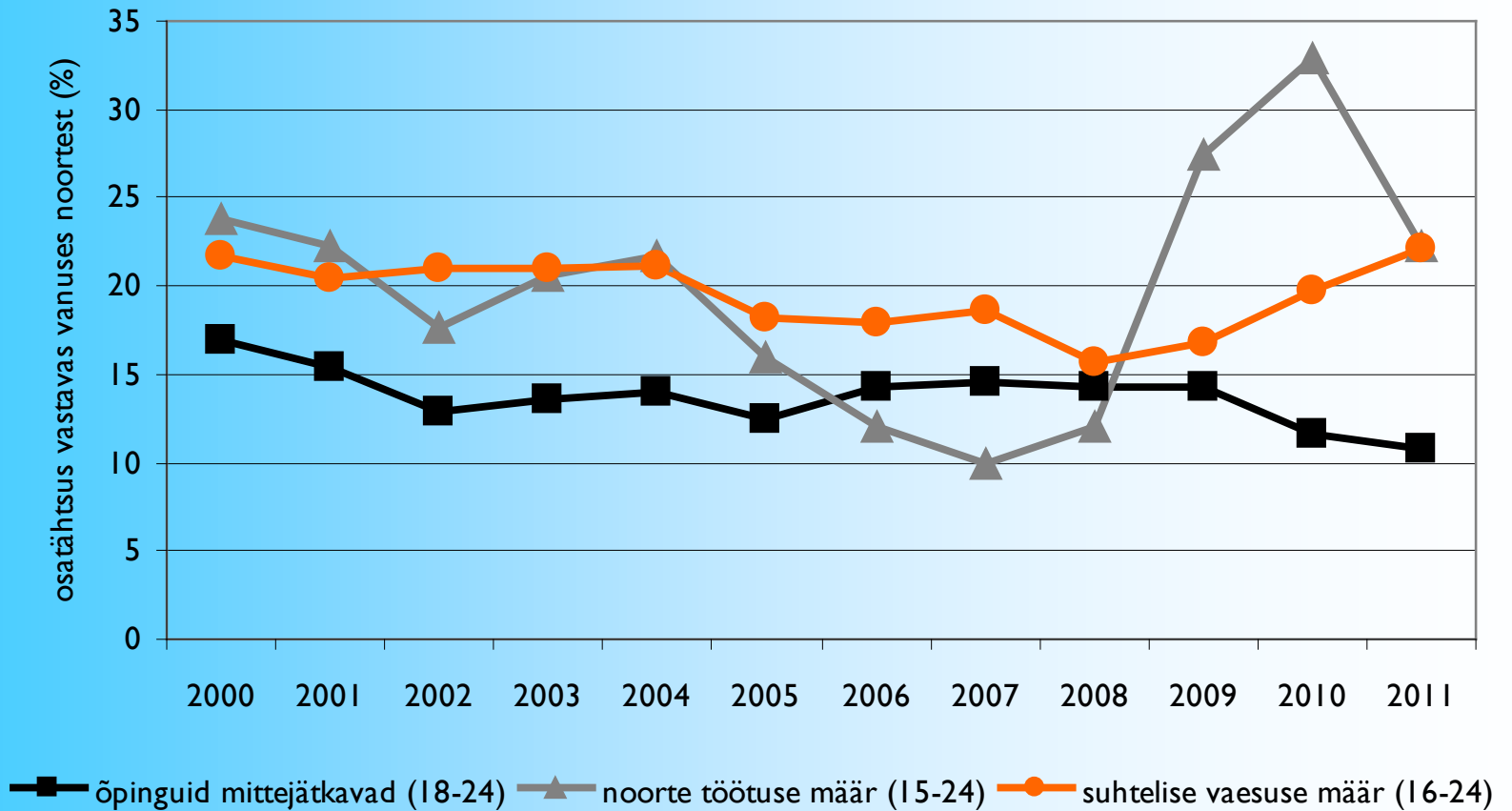
NEET-noorte käsitlemise diskursused

	INDIVIDUAALSETE PÕHJUSTE DISKURSUS	STRUKTURAALSETE PÕHJUSTE DISKURSUS
SOTSIAALSE KAASATUSE DISKURSUS	MITTEOSALEMINE: Noore enese valik ühiskonnas mitteosalemiseks.	TÕRJUTUS: Tõrjutud sihtgruppide piiratud ligipääs ühiskonna ressurssidele.
SIIRDE DISKURSUS	LÄBIKUKKUMINE: Noore enese süü, oskamatus, tahtmatuse tõttu „sujuva“ siirdeprotsessi mittesooritamine.	EBAEDU: Noore siirde ebaõnnestumine ühiskondlike puuduste tõttu (segased ühiskonna struktuurid, puudulik tugi siirde läbimiseks).

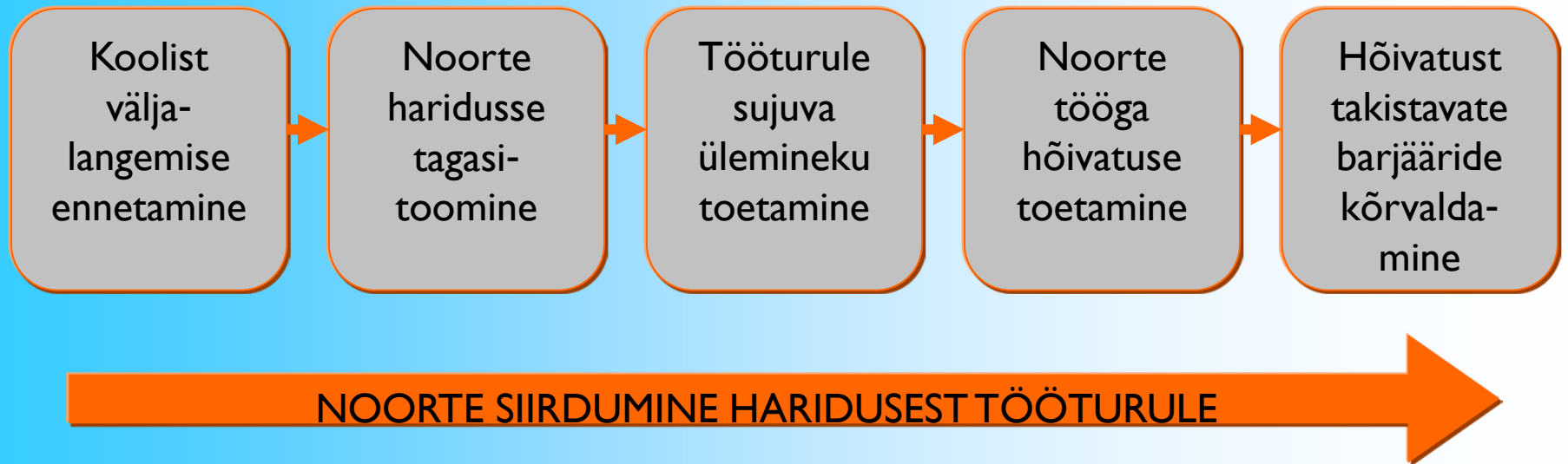
NEET-noorte määr Eestis



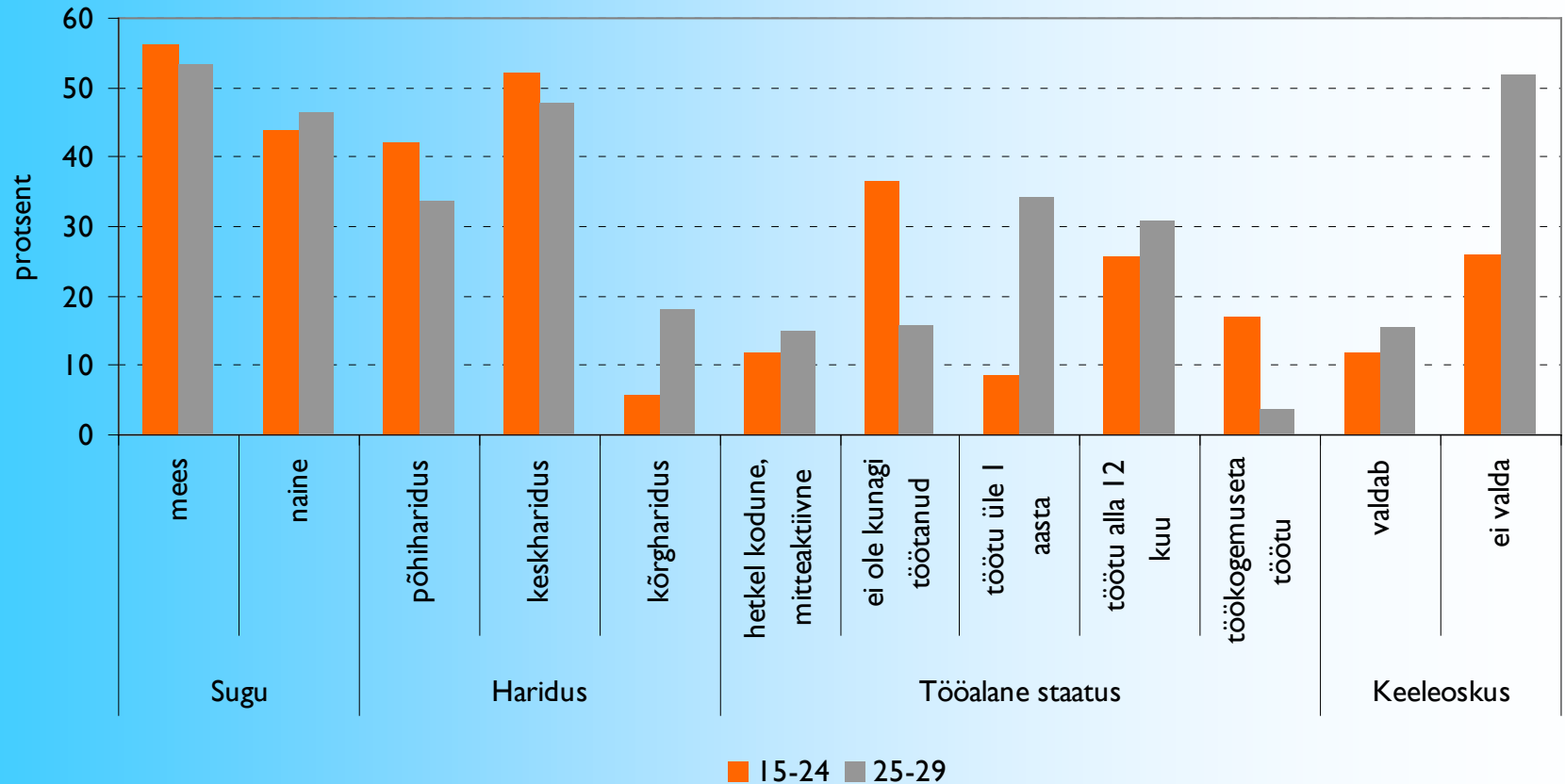
Noorte staatus muutumine 2000-2011



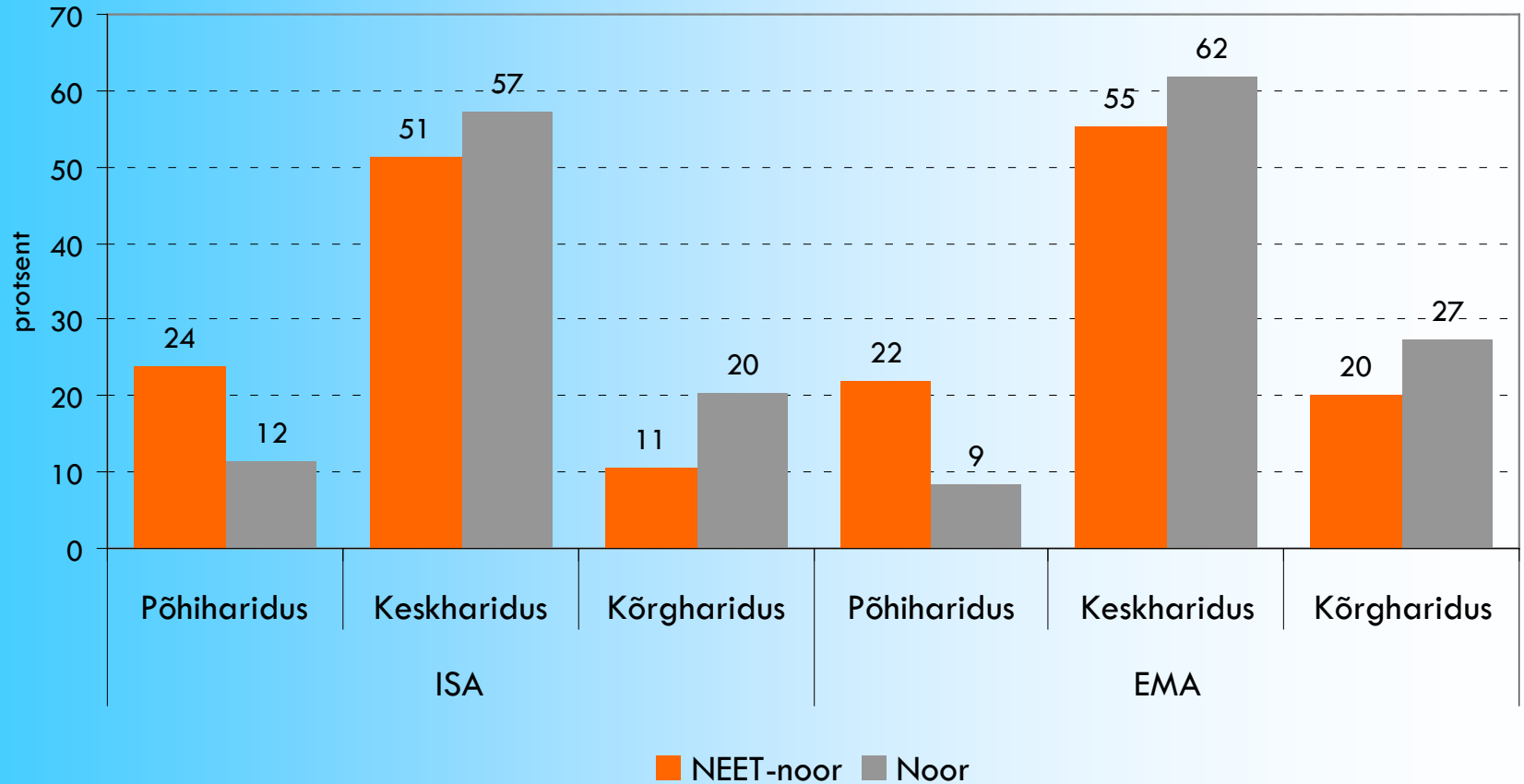
Siirdediskursus



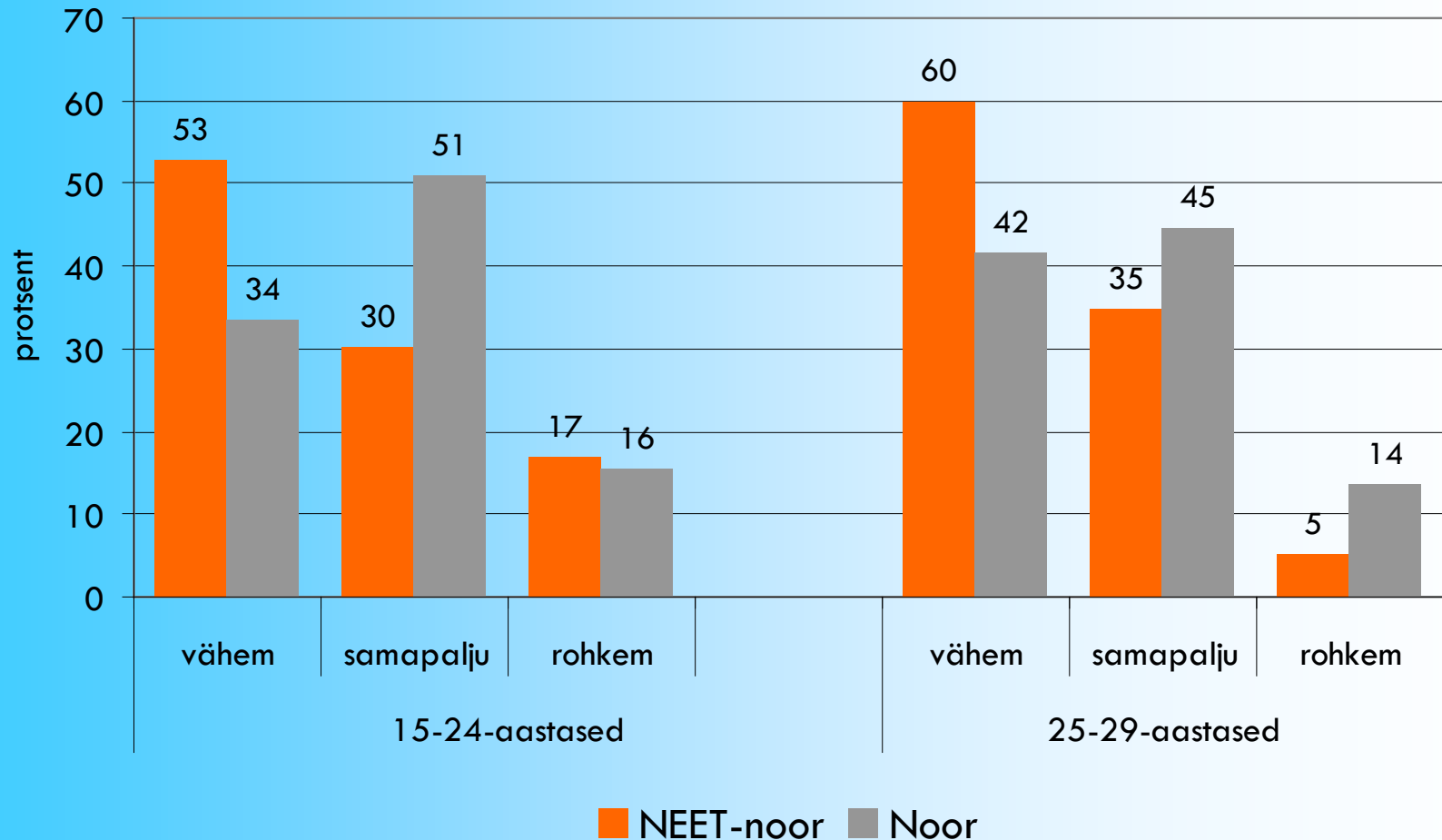
NEET-noorte sotsiaalne struktuur



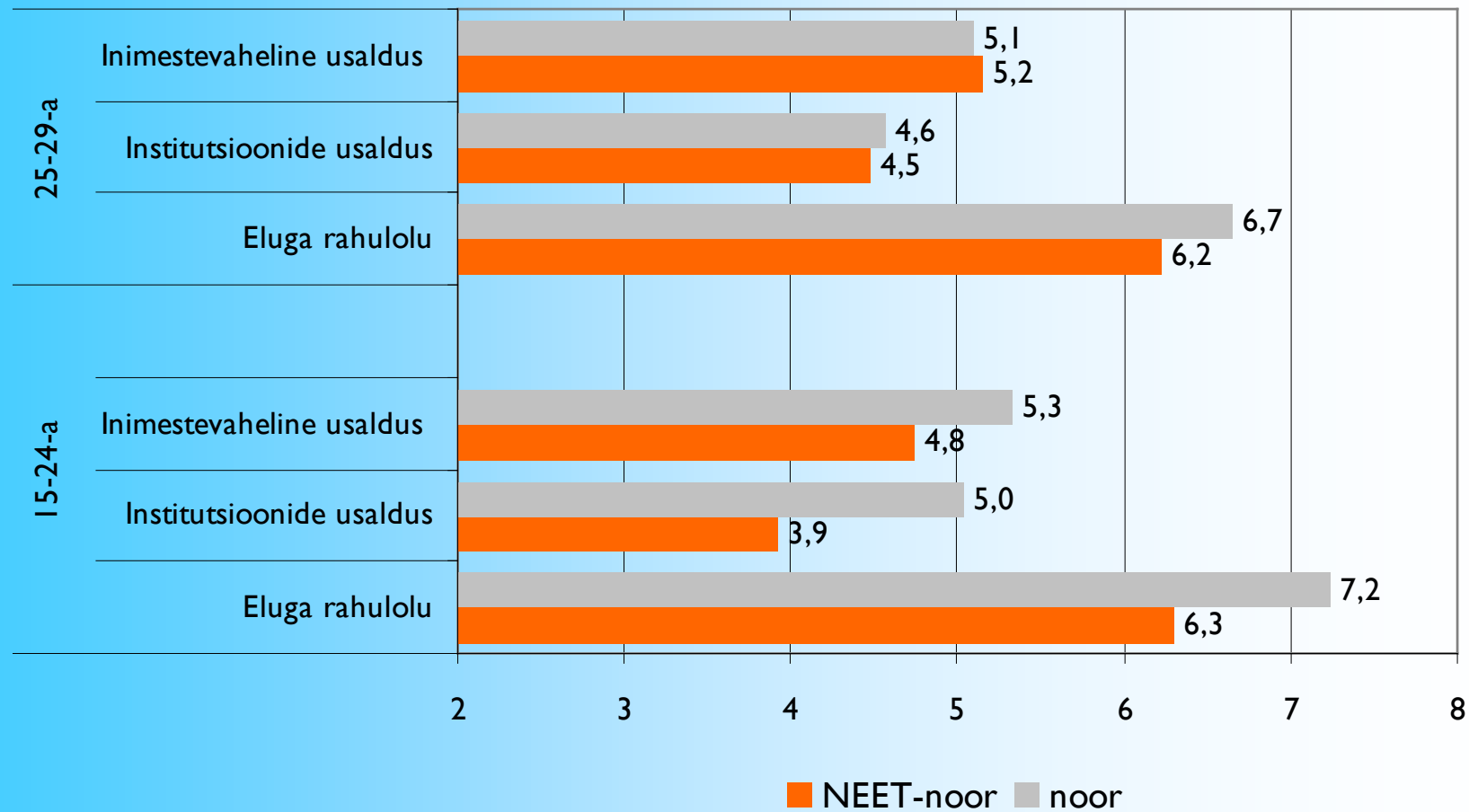
Ebasoodne kasvukeskkond?



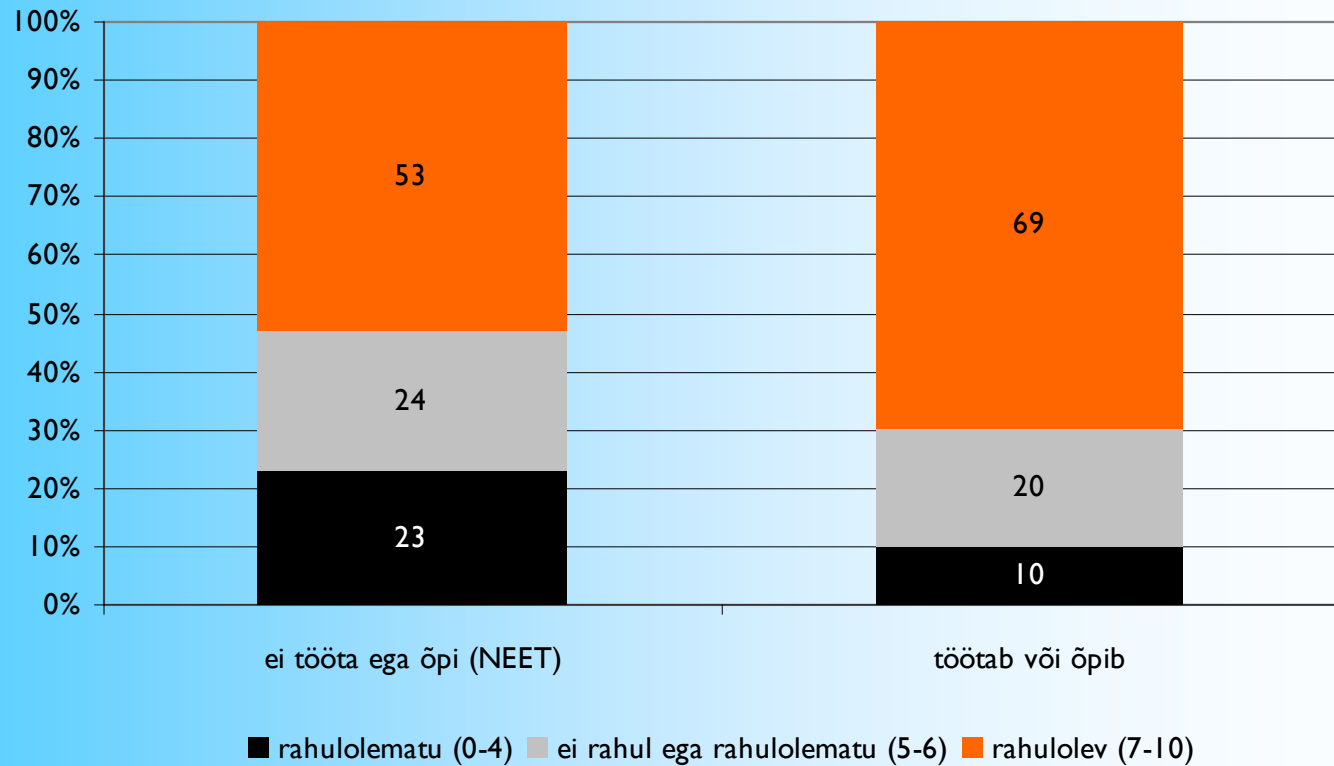
Seltskondlikest üritustest osavõtt võrreldes eakaaslastega



Usaldus ja eluga rahulolu

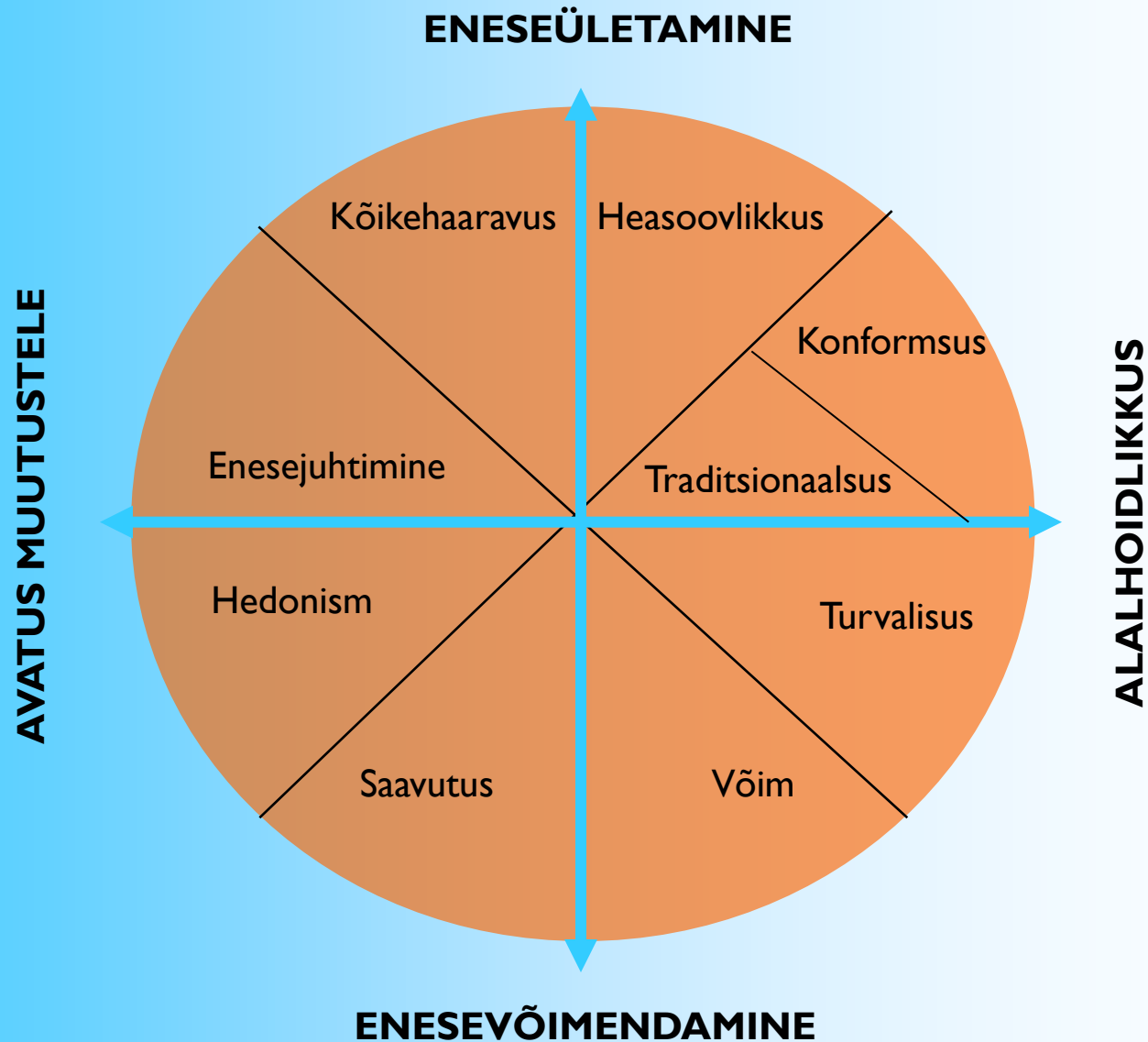


Elutingimused ja eluga rahulolu

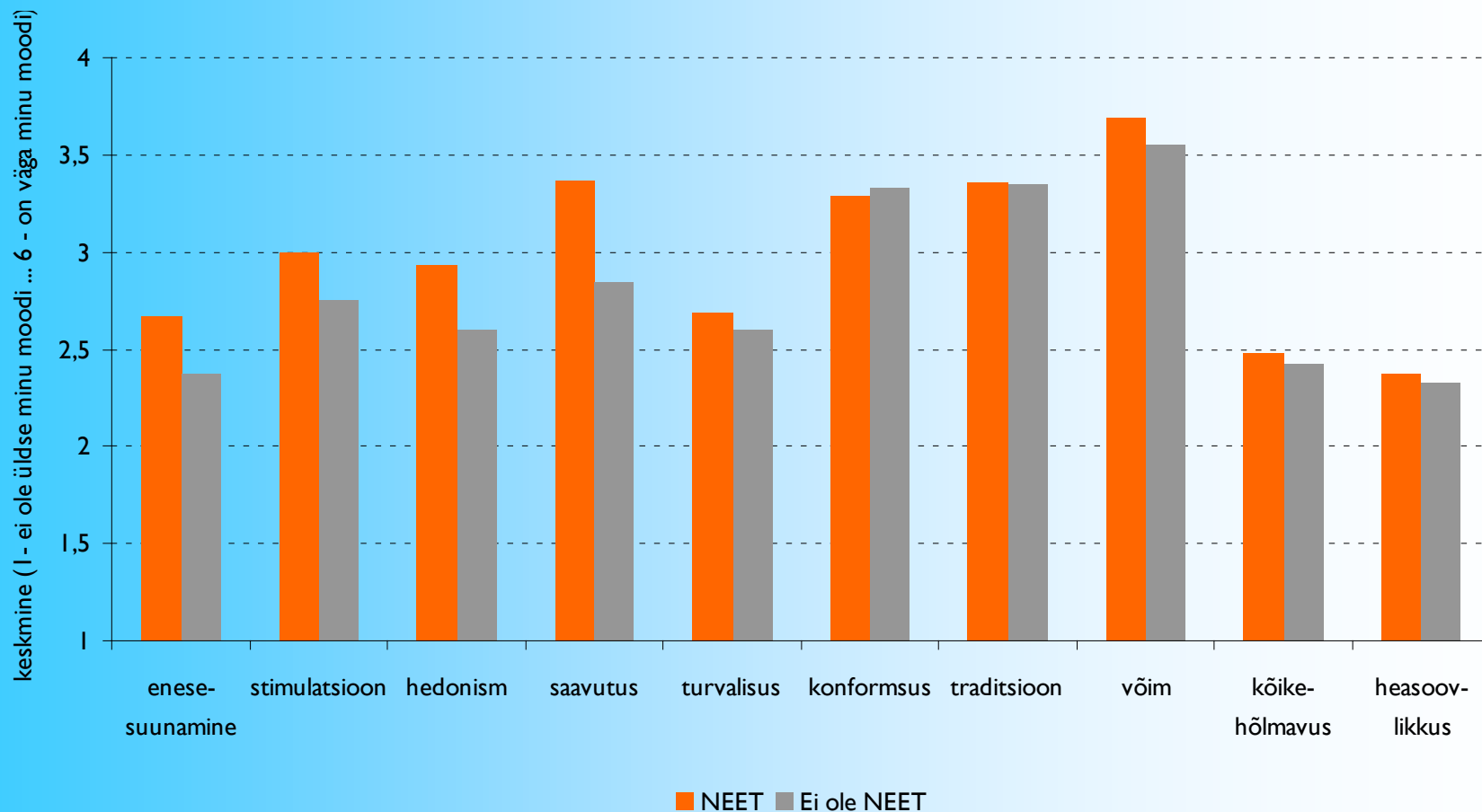


25-29 a NEET-noortest 60% kuulub esimesesse sissetulekudetsiili (mitte-NEET noortest 20%)
25-29 a NEET-noortest ca 50% on raskused toimetulekul (alla 10%)

Schwartzi väärtusmudel



Noorte väärtused



Väärtuste erinevused

